

AutoCAD для картографии и ГИС

AutoCAD[®]

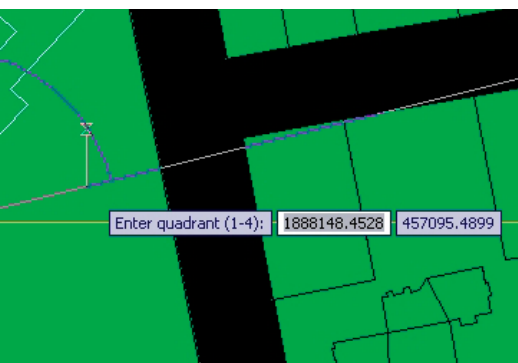
Map 3D 2010



Autodesk[®]

Непосредственный доступ

Узнайте, почему так много пользователей AutoCAD переходят сейчас на AutoCAD Map 3D. Map 3D предоставляет доступ к данным, которые раньше были исключительно прерогативой картографических отделов. Будучи ядром компьютерной платформы Autodesk Geospatial, Map 3D предоставляет лучшие в отрасли средства для редактирования картографических данных.



Применяется во всем мире

Коммунальные службы — электро-, газо- и водоснабжение, канализация

- Vermont Electric Power Company
- Tokyo Electric Power Services Co., Ltd
- United Utilities

Связь — беспроводная и кабельная

- ЗАО «Центел»
- Bayan Telecommunications
- Telekom Srbija

Природные ресурсы — горная промышленность, нефтедобыча, охрана окружающей среды, водные ресурсы

- Petrobras Transporte S.A. – Transpetro
- KARICO
- Администрация г. Рашмур (Великобритания)

Административное управление — общественные сооружения, землеустройство, земельный кадастр

- Администрация города, Дирекция наукограда «Дубна» — муниципальная географическая информационная система (МГИС) г. Дубны
- Правительство города Москвы и Комитет по культурному наследию города Москвы (Москомнаследие)
- Администрация г. Фрибур (Швейцария)

Соединение систем

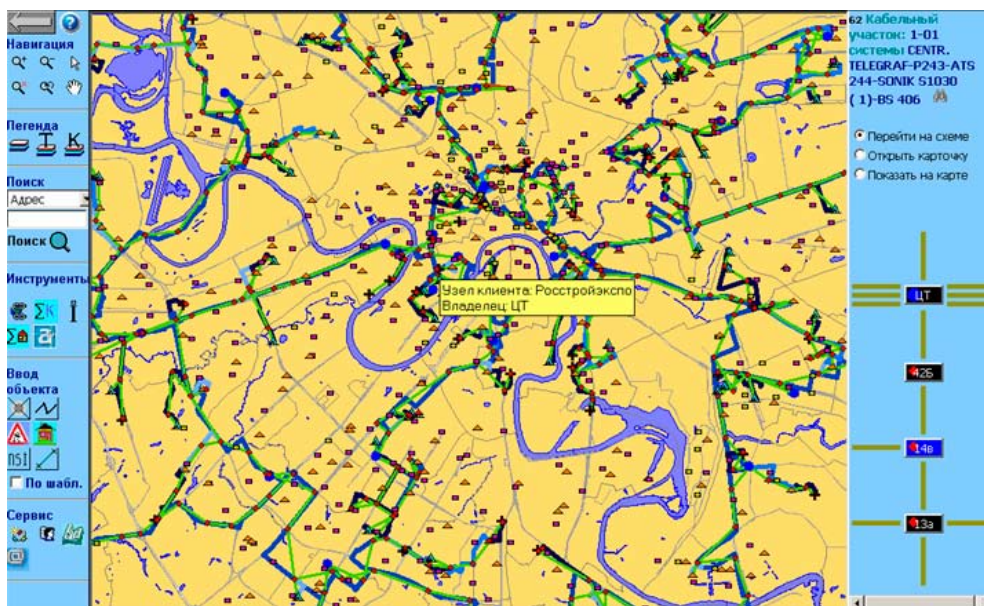
AutoCAD® Map 3D — это ведущая ГИС-платформа для создания картографических данных и управления ими. Программа объединяет системы автоматизированного проектирования (САПР) и геоинформационные системы (ГИС), позволяя проектировщикам и картографам совместно использовать данные. При этом происходит интеграция процесса проектирования и картографических функций в рамках единой рабочей среды, что значительно повышает производительность.

На платформе AutoCAD

Map 3D базируется на технологии AutoCAD®, поэтому специалистам, у которых есть опыт проектирования в САПР, будет совсем не сложно переключиться на управление картографическими данными. Имея в своем распоряжении привычные функции САПР, проектировщики смогут распространить свои знания AutoCAD и на картографическую отрасль.

Больше информации

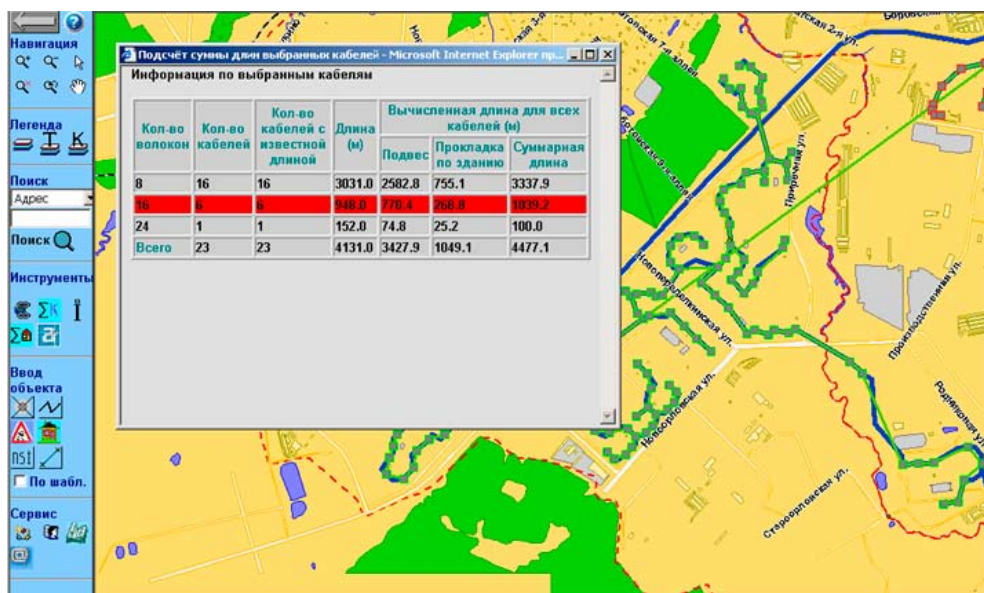
AutoCAD Map 3D дает организациям возможность повысить качество проектных работ. В Map 3D интегрированы средства ГИС, с помощью которых производится составление карт, расчеты, визуализация проектов и наборов цифровых данных.



ГИС оператора связи. Просмотр узла клиента.

Беспрепятственный обмен данными

AutoCAD Map 3D, Autodesk MapGuide Enterprise и Autodesk Topobase — мощные, открытые и доступные по цене картографические решения. Их применение для создания, поддержания актуальности и распространения данных помогает организациям без труда обмениваться проектной и картографической информацией.



ГИС оператора связи. Просмотр информации по выбранным кабелям.

Оптимизация доступа к данным

FDO-технология доступа к данным с открытым исходным кодом, реализованная в AutoCAD Map 3D, позволяет непосредственно работать с данными, хранящимися в файлах и реляционных базах данных различных форматов, а также подключаться к картографическим Web-службам. В проектных, картографических и других отделах повышается эффективность доступа и совместного использования данных о дорогах, кадастре, топографии, окружающей среде, а также графических изображений. Имея доступ к ГИС-информации в естественном формате, проектировщики могут быть уверены в ее актуальности. Это позволяет принимать обоснованные решения и наглядно демонстрировать проектные идеи.

Высокая точность проектных данных

Неточные чертежи и низкое качество оцифровки остались в прошлом. Map 3D поддерживает обновление чертежей, карт и баз данных на основании информации, полученной в полевых условиях. Добавляемые данные могут иметь различные форматы. Таким образом, например, на карте помечаются координаты объектов. В сочетании с мощными средствами, позволяющими автоматизировать обновление чертежей и повысить качество оцифровки, Map 3D помогает поддерживать интеграцию данных на всех этапах проектирования, строительства и эксплуатации объектов.

Инструменты составления и стилизации карт

Map 3D помогает представлять данные с высокой степенью наглядности. Вы легко можете выделять информацию о зонах обслуживания, разделении на районы, типах землепользования, давности прокладки трубопроводов и их диаметрах и т.п. Подготовленные таким образом проекты, планы, иллюстрации к техническим предложениям и отчетам отличаются профессиональным качеством.

Обмен высококачественными картографическими данными

Программа существенно повышает значимость чертежей, карт и картографических данных. Специалисты могут публиковать чертежи в Интернете с помощью Autodesk MapGuide® Enterprise. Также поддерживается создание защищенных файлов DWF™ с геопривязкой. В этом же формате могут создаваться атласы; вы можете просматривать их и наносить на карты пометки с помощью бесплатной* программы Autodesk® Design Review. Map 3D позволяет легко экспортировать проектные данные с геопривязкой в другие форматы в целях дальнейшего использования в серверных системах ГИС и системах картографирования.

«Достаточная открытость, гибкость и доступность решений Autodesk позволили реализовать трехуровневую архитектуру системы и обеспечить доступ пользователей к пространственным данным и к системе в целом по технологии “тонкий клиент”, минимизировав тем самым затраты на организацию рабочих мест».

Владислав Лантух
Генеральный директор
ЗАО «Центел»

Дополнительные сведения

Прежде чем приобретать программное обеспечение, обратитесь к специалистам, глубоко знающим вашу отрасль и способным дать экспертную оценку продуктов. Если вы решили приобрести AutoCAD® Map 3D, свяжитесь с авторизованным партнером компании Autodesk. Информацию о партнерах можно найти на странице www.autodesk.ru/partners.

Учебные программы Autodesk

Учебные программы Autodesk существуют в различных вариантах: для прохождения с преподавателем, самостоятельно и дистанционно. Вы можете пройти курс обучения в авторизованном учебном центре Autodesk (ATC®) и получить соответствующий сертификат. Подробности — на странице www.autodesk.ru/atc.

Услуги и поддержка

Компания Autodesk оказывает техническую поддержку своим клиентам как напрямую для пользователей Подписки, так и через своих авторизованных партнеров. Благодаря такой модели, в любой точке СНГ пользователи Autodesk могут выбрать для себя наиболее приемлемый вариант технической поддержки в соответствии с уровнем решаемых на предприятии задач. Повысить эффективность инвестирования в системы автоматизации проектирования, технологию информационного моделирования зданий и технологию цифровых прототипов за счет быстрого и качественного внедрения можно, воспользовавшись услугой Премьер-Сервис. Подробности вы можете найти на странице www.autodesk.ru/support.

Подписка на программные продукты Autodesk

Цель программы Подписки — помочь пользователям максимально эффективно использовать приобретенное программное обеспечение. Пользователю Подписки предоставляется удобный механизм совершенствования функциональных возможностей продукта, а также пакет услуг и инструментов. В течение срока действия Подписки вам будут предоставляться новые версии, обновления и дополнительные модули для продукта. Гибкие условия лицензирования позволяют использовать предыдущие версии программ, а также работать в домашних условиях. Доступ к дополнительным ресурсам, таким как Интернет-поддержка пользователей Подписки техническими специалистами Autodesk и упражнения для самостоятельного обучения, помогут вам избежать простоя в проектировании и повысить свою квалификацию без дополнительных затрат. Подробности — на странице www.autodesk.ru/subscription.

Специальные предложения для учебных заведений и студентов

Учебные заведения могут приобрести 2D и 3D программное обеспечение для аудиторных занятий и обучения проектированию в таких отраслях, как машиностроение, промышленный дизайн, архитектура, строительство, инженерные сооружения, транспортные сети и генплан, графика и анимация по специальным низким ценам. Студенты могут **бесплатно** загружать с сайта Студенческого Сообщества Autodesk на свои домашние компьютеры самое современное программное обеспечение и учебники. Подробности — на странице www.autodesk.ru/edu.

*Использование бесплатных версий продуктов регулируется условиями прилагаемого при их загрузке лицензионного договора с конечными пользователями.

Autodesk, AutoCAD, Autodesk MapGuide, ATC, DWF и Topobase являются либо зарегистрированными товарными знаками, либо товарными знаками компании Autodesk, Inc. и/или ее дочерних компаний и/или филиалов в США и/или других странах. Все остальные названия и товарные знаки принадлежат соответствующим владельцам. Компания Autodesk оставляет за собой право изменять характеристики продуктов в любое время без уведомления, а также не несет ответственности за возможные ошибки в данном документе.
© 2009 Autodesk, Inc. Все права защищены.